



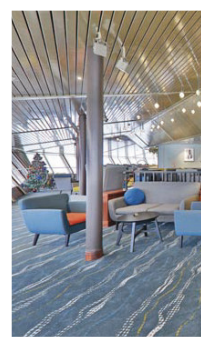
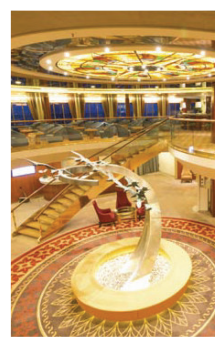
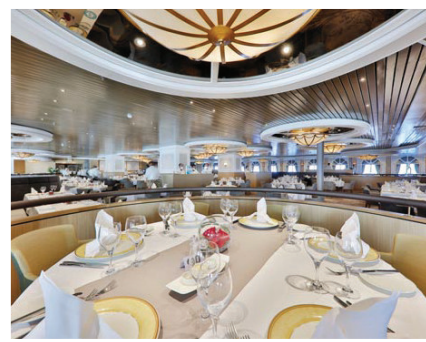
ARTANIA

Elegante Weltenbummlerin
klassisch & modern – weiträumig – wohnlich

Ihr maritimes Zuhause für Kreuzfahrterlebnisse

MS Artania auf einen Blick: 🦜🦜🦜🦜

- Größe:** 44.500 BRZ
- Länge:** 231 m
- Breite:** 29 m
- Tiefgang:** 7,80 m
- Decks/Stockwerke:** 9
- Baujahr:** 1984 als Royal Princess, ab 2004 Artemis, seit 2011 MS Artania, regelmäßige Renovierungen, zuletzt November/Dezember 2022, nächste geplante Wertzeit November/Dezember 2024
- Wärtsilä:** 4 x 9.500 PS
- Antrieb:** Flossenstabilisatoren Sperry Marine
- Stabilisatoren:** 14-18 Knoten
- Reisegeschwindigkeit:** BSM/Zypem
- Reederei:** sea chefs
- Hotel:** Bahamas
- Flagge:** Bahamas
- Schiffsbesatzung:** ca. 510, meist europäisch und philippinisch (Offiziere zumeist deutsch und europäisch)
- Passagiere:** maximal 1.200, meist deutsche Gäste
- Klassifikation:** Lloyd's Register
- Sat.-Kommunikation:** Navigation, Telefon, Internet
- Netzspannung Kabine:** 220 V Wechselstrom
- Stromspannung Bad:** 220 V/60 Hertz/40 Watt
- Landstrom:** ja
- Bordwährung:** EURO, VISA, MasterCard und deutsche girocards werden akzeptiert, Abrechnung in EURO
- Bordsprache:** deutsch
- Reiseleitung:** deutsch, ca. 13-15 Reiseleiter
- Restaurants:** 2 gleichwertige Restaurants mit ca. 900 Plätzen und 280 Plätze im Lido-Buffer-Restaurant; eine lange Tischzeit, freie Platzwahl
- Kabinenausstattung:** alle Kabinen liegen außen, mit DU/WC, Kat. W Bad/DU/WC, Klimaanlage, SAT-TV (Empfang abhängig vom Fahrgebiet), Telefon, WLAN mit eigenem Endgerät (abhängig vom Fahrgebiet, nicht inkl.), Minibar, Safe, Fön, Bademäntel; viele Kabinen mit privatem Balkon
- Aufzüge/Lifts:** 6
- Rollstuhlfreundlich:** 4 Kabinen behinderten-/rollstuhlfreundlich
- Sport & Wellness:** 2 Außenswimmingpools, Whirlpool, Joggingpfad, Fitness-Center, SPA/Wellness-Bereich mit Sauna und Dampfbad, Massageabteilung und Beauty-Salon (teils gegen Gebühr)



Leserreise der
Rhein-Zeitung
und ihrer Heimatausgaben

Fjordnorwegen der Extraklasse

ART371: 19.06. – 27.06.2025

Kabinenbeispiele



2-Bett-Junior-Suite, Balkon, Jupiter-/Lido-Deck (Kat. S, T)



2-Bett außen, Neptun-/Saturn-/Orion-/Apollo-Deck (Kat. I, J, K, M, O, J1, L)



2-Bett-Superior, Balkon, Orion-/Apollo-/Jupiter-Deck (Kat. PG, P, Q, R, Q1)



2-Bett-Suite, Balkon, Lido-Deck (Kat. V)

Beratung + Buchung:

rzleserreisen

Schlossstr. 43-45 • 56068 Koblenz • Telefon 0261-1000-430 und -431
E-Mail: leserreisen@rz-reisen.de



Elegante Weltenbummlerin!

MS Artania verbindet modernen, höchsten Komfort mit den Eigenschaften herkömmlicher Kreuzfahrtradition und bietet viel Platz für individuelle Bedürfnisse, zeigt sich aber immer überschaubar und persönlich. Auf neun Passagierdecks bietet das Schiff vielfältige Lounges und Bars. Neben Harry's Bar und Casablanca Bar erwartet Sie mit der Panorama-Lounge "Pazifik" ein preisgekröntes Schmuckstück. Über breite Treppenhäuser und sechs Fahrstühle gelangen Sie bequem von Deck zu Deck. Die kreisrunde, über zwei Decks offene Lobby ist das elegante Entrée des Schiffes mit Rezeption und Phoenix-Bordreisebüro. Das Salon-Deck verfügt über zwei lichtdurchflutete Arkaden zwischen der Atlantik Show-Lounge und dem Restaurant Artania. Vielfältige Einrichtungen wie Kartenspielsaal, Boutiquen, Theater/Kino-Saal, Internet-Café, Bibliothek und Hospitality-Desk befinden sich am Wegesrand.

Über die gesamte Schiffslänge von 231 m erwarten den Passagier verschiedene Poolbereiche, windgeschützte Liegeflächen und Bars. Die Rundum-Promenade lädt zum Spaziergang und Jogging ein. Der moderne SPA- und Wellnessbereich mit Beauty-Salon, Fitnessraum, Massageabteilung und Saunalandschaft befindet sich auf dem Sonnendeck. Ein gut ausgestattetes Bordhospital mit deutschem Arzt sowie eine Wäscherei samt Waschsaloons zum Selbstnutzen stehen zur Verfügung. Alle Gäste speisen gleichzeitig bei freier Tischwahl und langen Öffnungszeiten. Zur Auswahl stehen die gleichwertigen Restaurants "Vier Jahreszeiten" und "Artania" sowie das legere "Lido Buffet Restaurant". Tagsüber bevorzugen die Gäste legere Kleidung. Abends wird es sportlich-elegant. Zu besonderen Anlässen, wie beim traditionellen Kapitänsempfang, wird elegante, festliche Kleidung getragen.

Ganz in Phoenix-Tradition besticht auch MS Artania mit einem hervorragenden Preis-Leistungs-Verhältnis (Bier vom Fass 0,3 l für € 2,50, Flasche Wasser 0,75 l für € 3,40). Seien es die Kabinen oder z.B. Getränkepreise an Bord – unsere günstigen Preise überzeugen.

Kommen Sie an Bord – vom Kapitän bis zum Zimmermädchen werden Sie mit einem freundlichen Lächeln empfangen. MS Artania: ganz nach dem Geschmack unserer deutschsprachigen Gäste.

Gute Reise!

Fjordnorwegen der Extraklasse

- Traumhafte Fjordpassagen
- Nordisches Städteflair in Ålesund & Bergen
- Tosende Wasserfälle und bunte Holzhäuser

Genießen Sie an Bord von MS Artania die Schönheit der norwegischen Traumlandschaft, geprägt von schroffen Steilküsten, rauschenden Wasserfällen und grünen Wiesen. Genießen Sie dieses unvergleichlich schöne Panorama von Deck oder Ihrer Kabine aus. Und an Land gilt es Ausschau nach Trollen zu halten, vielleicht nehmen Sie ja eines der Kerlchen als Reiseandenken mit.

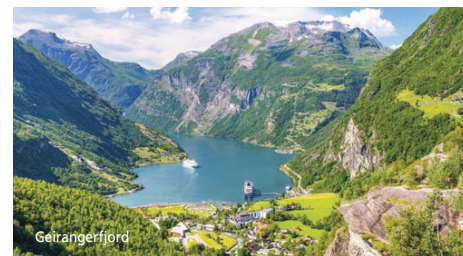


Im Reisepreis eingeschlossen:

- Schiffsreise in der gewählten Kabinen-Kategorie
- Ein- und Ausschiffungsgebühren, alle Hafentaxen
- Vollpension mit Menüwahl an Bord. Auf Wunsch servieren wir auch Gerichte für spezielle Diäten (Diabetiker, glutenfrei, laktosefrei etc.)
- Spezialitäten-Restaurant "Pichlers"
- Tischwein und Saft des Tages zu den Hauptmahlzeiten
- Frühaufsteher- und Langschläfer-Frühstück (inklusive Kaffee, Milch, Hafermilch, Sojamilch, Tee- und Saftauswahl). 11-Uhr-Bouillon, nachmittags Tee und Kaffee mit Gebäck, Mitternachts-Imbiss oder Buffet
- In allen Bars oder Ihrer Kabine zwischen 10:00 und 24:00 Uhr Hamburger, Hot Dogs und Pizza
- Kabinenservice mit Frühstück und kleinen Gerichten
- Willkommenscocktail, Abschiedsparty, Captains Dinner mit festlichem Menü
- Tagesprogramme wie z.B. Tanzkurse, Kreativkurse (Malen, Basteln), Lektorate, Sprachkurse, Sternkunde, Sportangebote, Bingo, Kommunikations-Kurse u.v.m.
- Abendveranstaltungen wie z.B. Musik- und Showprogramme; Kino, Themenpartys
- Benutzung der Sport- und Wellness-Einrichtungen wie Fitness-Studio, Sauna, Dampfbäder und Whirlpool, Swimmingpool sowie Liegen an Deck.
- Wellness- und Sportprogramme wie z.B. Gymnastik, Aerobic, Jogging, Yoga, Stretching, Muskelentspannung
- Nutzung des Outdoor-Sportparks
- Bademäntel in der Kabine zur Benutzung an Bord
- Obstkorb in der Kabine (auf Wunsch tägliche Auffüllung)
- Betreuung durch erfahrenes Phoenix-Reiseleiter- und Gastgeber-Team
- Praktische Phoenix-Tasche
- Reiseführer bzw. Länderinformationen (erhalten Sie mit den Reisedokumenten)
- Audiosysteme bei Ausflugsteilnahme
- rz-Reisebetreuung (ab 30 Personen)

Unser Vorteil für Abonnenten, bei Vorlage des Abo-Ausweises (nicht bar auszahlfar):

- Bustransfer ab/bis Koblenz inklusive
- Preis für Nichtabonnenten: € 170,- pro Person*



ART371: 19.06. – 27.06.2025 (9 Tage/8 Nächte)				
2025	Hafen	An	Ab	Ausflugsbeispiele
Do 19.06.	Bremerhaven – Einschiffung ab ca. 15 Uhr			
Fr 20.06.	Urlaub auf See			
Sa 21.06.	Ålesund / Norwegen	14:00	23:00	Stadt Rundgang Ålesund, Panoramafahrt Ålesund und Umgebung
So 22.06.	Molde / Norwegen	07:00	12:00	Wandern am Berg Varden, Molde mit Romsdalsmuseum, Landschaftsfahrt zum Fischerdorf Bud, Von Molde via Vestnes nach Andalsnes
	Kreuzen im Romsdalsfjord			
	Andalsnes / Norwegen	15:00	20:00	Fahrt zum Trollstigeheimen, Die Romsdaler Gondel und Museum
Mo 23.06.	Hellesylt / Norwegen ↓	07:00	09:00	Von Hellesylt nach Geiranger
	Kreuzen im Geirangerfjord			
	Geiranger / Norwegen ↓	12:00	19:00	Wanderung Berg Westerås, Adlerkehr und Flydalsjuvet, Kajakfahrt auf dem Geirangerfjord, Höhepunkte Geiranger
Di 24.06.	Sandane / Norwegen ↓	08:00	18:00	Wanderung durch den „Liebeswald“, Nordfjord Folk Museum, Innvikfjord Panoramafahrt
	Kreuzen im Gloppe- und Nordfjord			
Mi 25.06.	Bergen / Norwegen	08:00	22:00	Historische Stadtwanderung mit Byggen, Panoramafahrt Bergen, Wanderung Berg Fløien, Stadtwanderung mit Besuch der Eisbar, Bergen, Trollhaugen und Stabkirche, Hardanger mit Besuch Apfelolderhof, Wanderung über den Berg zum Bauernhof
Do 26.06.	Erholung auf See			
Fr 27.06.	Bremerhaven	09:00		
	Ausschiffung			
	↓ Schiff auf Reede, Ausbooten wetterabhängig			

Im Reisepreis nicht eingeschlossen:

- Ausgaben des persönlichen Bedarfs wie Wäscherei, Telefon, WLAN usw.
- Ausflugsprogramme
- Trinkgelder nicht obligatorisch. Eine Extra-Belohnung ist jedoch willkommen und international üblich
- Reiseversicherungen wie z.B. Kranken- / Unfall- und Reiserücktrittskostenversicherung. Bitte lassen Sie sich bei Buchung beraten.

Reisedokumente für deutsche Staatsbürger:

Deutsche Staatsbürger benötigen einen gültigen Personalausweis oder Reisepass.

Impfbestimmungen für deutsche Staatsbürger:

Keine Impfungen vorgeschrieben. (Stand Juli 2024)

Gesundheitsrisiken:

Der Reisende sollte sich ärztlichen Rat zu Gesundheitsrisiken einholen. Diese Reise kann u.U. für Gäste mit eingeschränkter Mobilität in Teilen nur bedingt geeignet sein.

Ausflüge online buchbar:

Alle Ausflüge sind ab ca. 4 Monate, spätestens 2 Monate bis 5 Tage vor Abreise im Internet unter www.phoenixreisen.com, "Mein Phoenix", buchbar. Die Zahlung erfolgt an Bord.

Reise- und Geschäftsbedingungen:

Es gelten die allgemeinen Reise- und Geschäftsbedingungen von Phoenix Reisen sowie die Unterrichtung der Gäste einer Pauschalreise gemäß EU Richtlinie EU 2015/2302.



Preise				ART371
Alle Preise in € pro Person				
Kat.	Kabinen	Lage	Deck	Preise
C	3-Bett 3)	außen	Apollo	999
H	2-Bett 1) 3)	außen	diverse Decks	1.499
H1	2-Bett zur Alleinbenutzung 3)	außen	diverse Decks	1.899
I	2-Bett	außen	♣	1.599
J	2-Bett	außen	Neptun	1.699
J1	2-Bett zur Alleinbenutzung	außen	Neptun	2.199
K	2-Bett	außen	Saturn	1.749
L	2-Bett zur Alleinbenutzung	außen	Saturn	2.299
M	2-Bett	außen	Orion	1.799
O	2-Bett 1) B)	außen	Apollo	1.899
PS	2-Bett Superior mit Balkon 3)	außen	Orion	1.999
PG	2-Bett Superior mit Balkon	außen	♣	2.099
P	2-Bett Superior mit Balkon	außen	Orion	2.199
Q	2-Bett Superior mit Balkon B)	außen	Apollo	2.399
Q1	2-Bett Superior 2. Allein. mit Balkon	außen	diverse Decks	3.099
Q+	2-Bett Superior PLUS mit Balkon 1)	außen	Apollo	2.499
R	2-Bett Superior mit Balkon	außen	Jupiter	2.499
S	2-Bett-Junior-Suite mit Balkon 1)	außen	Jupiter	2.999
S+S	2-Bett-Junior-Suite mit Balkon 3)	außen	Orion	2.999
S+	2-Bett-Junior-Suite mit Balkon B)	außen	diverse Decks	3.099
T	2-Bett-Junior-Suite mit Balkon 1)	außen	Lido	3.399
U	2-Bett-Junior-Suite mit Balkon 1) 2)	außen	Jupiter	3.499
V	2-Bett-Suite mit Balkon 1) 2)	außen	Lido	3.999
W	2-Bett-Royal-Suite mit Balkon 1) 2)	außen	Lido	4.499
	1) 2) Preis für Erwachsene im Zusatzbett			500
	Kinderpreis für ein Kind von 2-11 Jahren bei Unterbringung im Zusatzbett			200
	Jugendpreis für einen Jugendlichen von 12-19 Jahren bei Unterbringung im Zusatzbett			300

1) 2) Einige dieser Kabinen verfügen über ein bzw. zwei Zusatzbett(en) (zusätzlich einklappbares Oberbett bzw. Schlafschaufel). Reservierung ist nur möglich bei Buchung der gesamten Kabine.

3) Sichtbehinderung

B) Kabinen 6608 und 6611 (Kat. O), Kabine 6609 (Kat. Q) und Kabine 6606 (Kat. S+) sind behinderten-/rollstuhlfreundlich.

♣ Glückskabinen (Kat. I und PG). Wenn Sie sich für die Buchung einer Glückskabine entscheiden, sparen Sie Geld. Die Unterbringung erfolgt in einer preislich höheren Kabinenkategorie (ab Kat. J bzw. mit Balkon ab Kat. P) nach Verfügbarkeit, ohne Wahlmöglichkeit. Ihre Kabinenummer erhalten Sie spätestens bei der Einschiffung.

☎ Phoenix-Gold-Service:

Bei Buchung einer Kabinenkategorie mit dem Phoenix-Gold-Logo erwartet Sie der Phoenix-Gold-Service, wie z.B. separate Einschiffung in deutschen Häfen, Begrüßungsüberaschung, frische Blumen, Copenneur-Pralinen, 1 Flasche Champagner, Mimibar mit Getränkeauswahl inklusive, 3 GB Internetzugang je Reiseabschnitt frei, 2 hochwertige Ferngläser pro Kabine zur Benutzung an Bord, Priorität bei Landgängen und ein spezielles Kosmetik-Set im Bad. Ab einer Reisedauer von 7 Tagen erhalten Sie zusätzlich folgenden Service: 1 x Sekt-Kabinen-Frühstück pro Person/Reise, Kapitänsempfang, Einladung zum Kapitänstisch (Kat. W), 1 x 25 Minuten Massage oder Beauty-Behandlung pro Person/Reise, kostenloser Wäscheservice. Falls bei Flügen Business-/First-Class möglich ist, erhalten Sie das Angebot bevorzugt.

☎ Phoenix-Silber-Service:

Bei Buchung einer Kabinenkategorie mit dem Phoenix-Silber-Logo erwartet Sie der Phoenix-Silber-Service, wie z.B. separate Einschiffung in deutschen Häfen, Begrüßungsüberaschung, frische Blumen, Copenneur-Pralinen, 1 Flasche Sekt, Kapitänsempfang (ab einer Reisedauer von 7 Tagen).

*Mindestteilnehmerzahl (Bustransfer 15 Personen, ansonsten erfolgt der Transfer je nach Gruppengröße mit Kleinbussen oder DB 2. Klasse

Sicherungsschein:

Den Sicherungsschein erhalten Sie mit der Reisebestätigung. Die Zahlung des Reisepreises mit Kreditkarte ist leider nicht möglich.

Veranstalter der Reise: Phoenix Reisen GmbH, Pfälzer Str. 14, 53111 Bonn