



# AMADEA

Die "First Lady"  
elegant – stilvoll & erlesen – großzügig

## Ihr schwimmendes First-Class-Hotel



### MS Amadea auf einen Blick:

- Größe: 29.000 BRZ
- Länge: 193 m
- Breite: 25 m
- Tiefgang: 6,50 m
- Decks/Stockwerke: 8
- Baujahr: 1991 als Asuka, seit 2006 MS Amadea, regelmäßige Renovierungen, zuletzt Frühjahr 2022
- Antrieb: Mitsubishi MAN, 2 x 11.700 PS
- Stabilisatoren: Flossenstabilisatoren Sperry Marine
- Reisegeschwindigkeit: 15-18 Knoten
- Reederei: BSM/Zypern
- Hotel: sea chets
- Flagge: Bahamas
- Schiffsbesatzung: ca. 315, meist europäisch und philippinisch (Offiziere zumeist deutsch und europäisch)
- Passagiere: maximal 570, meist deutsche Gäste
- Klassifikation: Lloyd's Register
- Sat.-Kommunikation: Navigation, Telefon, Internet
- Netzspannung: 110 V Wechselstrom
- Stromspannung Bad: 220 V/110 V/60 Hertz/40 Watt
- Bordwährung: EURO, VISA, MasterCard und deutsche girocards werden akzeptiert, Abrechnung in EURO
- Bordsprache: deutsch
- Reiseleitung: deutsch, ca. 8-11 Reiseleiter
- Restaurants: 2 gleichwertige Restaurants mit 620 Plätzen; eine lange Tischzeit, freie Platzwahl
- Kabinenausstattung: alle Kabinen liegen außen, mit Bad/WC oder DU/WC, Klimaanlage, Satelliten-TV (abhängig vom Fahrgebiet), Telefon, WLAN mit eigenem Endgerät (abhängig vom Fahrgebiet, nicht inkl.), Minibar, Safe, Fön, Bademäntel, viele Kabinen und Suiten mit privatem Balkon, davon 18 mit Privat-Veranda
- Aufzüge/Lifts: 5
- Rollstuhlfreundlich: 2 Kabinen (Junior-Suiten) behinderten-/rollstuhlfreundlich
- Sport & Wellness: 1 kleiner Außenswimmingpool, Whirlpool, Joggingpfad, Golfanlage, Fitness-Center, große Wellness-Oase mit Spa-Bereich, Saunen, Erlebnisduschen, Eistempel, Dampfbad, Panorama-Ruheraum, Beauty-Salon und Massageabteilung (tlw. gegen Gebühr)

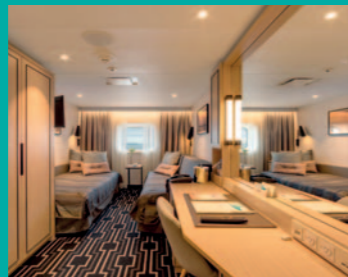


Leserreise der  
**Rhein-Zeitung**  
und ihrer Heimatausgaben

## Fjord- und Küstenzauber mit MS Amadea

AMA 462: 09.09. – 16.09.2023

### Kabinenbeispiele



2-Bett-Junior-Suite, Balkon, Panorama-Deck (Kat. T)

2-Bett, Saturn-/Orion-/Promenaden-Deck (Kat. K, L, M, O, O1)

2-Bett-Royal-Suite, Balkon, Jupiter-Deck (Kat. V)

2-Bett-Superior, Balkon, Lido-/Jupiter-Deck (Kat. P, R)

Beratung + Buchung:

**rzleserreisen** 

Schlossstr. 43-45 • 56068 Koblenz • Telefon 0261-1000-430 und -431

E-Mail: [leserreisen@rz-reisen.de](mailto:leserreisen@rz-reisen.de)

# MS AMADEA – ERLEBNISREISE



## Das Phoenix-Flaggschiff

Das Phoenix-Flaggschiff MS AMADEA hat eine Größe von fast 29.000 BRZ bei maximal 600 Passagieren. Luxuriös, großzügig, elegant und geräumig – eine echte „First Lady“ der Kreuzfahrtschiffe. Das im Dezember 1991 in Dienst gestellte Schiff verfügt über gut ausgestattete großzügige Bars, Salons und Räumlichkeiten auf 8 Decks. 5 Bars, ein Aussichtssalon, Rauchersalon, Bibliothek, Kaminzimmer und Internet-Café, Rezeption, Shopping-arkaden, Japanisches Zimmer. Weiterhin gibt es eine Piano-lounge, ein Kino, ein Schiffshospital mit Arztpraxis und einen doppelstöckigen Show- und Musiksalon, 5 Aufzüge verbinden die Decks untereinander. Wäsche- und Bügelservice, Kabinenservice für Getränke, Snacks und Frühstück. Kinderprogramm wird während der Sommerferien angeboten. Modernes Spa mit ausgedehntem Wellnessbereich: Beautysalon, Fitnesscenter, große Massageabteilung, Dampfbad, mehrere Saunen, u.a. eine Panorama-Sauna mit angeschlossenen großzügigen Ruhebereich. Die Außendecks sind großflächig und bieten Sonnen- und Schattenplätze mit Liegestühlen für alle Gäste, Shuffleboard, geschütztes Terrassen-Heck mit Swimmingpool und Jacuzzi sowie eine Teakholz-Rundum-Promenade mit Joggingpfad. Besonderes Highlight ist die großzügige Garten- und Golfplatzlandschaft mit Golfbar auf dem Sonnendeck. Zwei gleichwertige Restaurants "Vier Jahreszeiten" und "Amadea" stehen zur Auswahl, um Sie bei freier Platzwahl während langer Öffnungszeiten kulinarisch zu verwöhnen. Das Mittagessen wird im "Amadea" als reichhaltiges Schlemmerbuffet dargeboten. Der Tischwein ist zum Mittag- und Abendessen inklusive. Neben den Hauptmahlzeiten gibt es ein Frühaufsteher-Frühstück, ein großes Frühstück mit kalten und warmen Speisen, die 11:00 Uhr-Bouillon, am Nachmittag Kaffee oder Tee mit Kuchen und einen leckeren Mitternachtssnack. Selbstverständlich gehört zu einer Kreuzfahrt ein Captain's Dinner im festlichen Rahmen sowie ein großes Gala-Essen mit vielen kulinarischen Überraschungen. Besonders günstig sind auch die Nebenkosten, z.B. für Bargetränke (Bier vom Faß 0,3 l für € 2,20, Flasche Wasser 0,75 l für € 2,90). Trinkgelder sind nicht obligatorisch. MS Amadea – First-Class-Standard mit einem exzellenten Preis-Leistungsverhältnis, ganz nach dem Geschmack unserer deutschsprachigen Gäste.

*Gute Reise!*

## Fjord- und Küstenzauber mit MS Amadea

- Die Naturschönheiten des Hardanger- und Åkrafjordes
- Zu Besuch bei stolzen Norwegern in Bergen und Stavanger
- Stippvisite in Göteborg und Kurs auf die Kieler Förde

## Reiseverlauf

Der September ist eine ideale Reisezeit, auch für Kreuzfahrten nach Norwegen. MS Amadea nimmt Sie mit auf eine Reise zu den schönsten norwegischen Fjorden, in kleine und größere Ortschaften, pittoresk gelegen mit einzigartigem skandinavischem Charme. Ein Abstecher nach Schweden bringt Sie nach Göteborg. Die zweitgrößte Stadt des Landes mit beschaulichen Kanälen und entspannter Atmosphäre begeistert jeden Besucher.



AMA 462: 09.09. – 16.09.2023 (8 Tage/7 Nächte)					
2023	Hafen	An	Ab	Ausflugsangebot	
Sa 09.09.	Bremerhaven - Einschiffung ab ca. 15 Uhr Bremerhaven	-	18:00		
So 10.09.	Urlaub auf See	-	-		
Mo 11.09.	Kreuzen in der Schärenlandschaft Bergen / Norwegen	08:00	20:00	Historische Stadtwanderung mit Bryggen, Panoramafahrt in der Umgebung von Bergen, Bergen per Bus und zu Fuß, Fantoft Stabkirche und Umgebung, Wanderung Berg Fløien, Hardanger mit Besuch Apfelciderhof	
Di 12.09.	Ulvik / Norwegen ↴	07:00	14:00	Voss und Mølstedtunet Museum	
	Kreuzen im Ulvik- und Sørfjord Odda / Norwegen ↴	-	-	Spaziergänge	
Mi 13.09.	Kreuzen im Åkrafjord Langfoss-Wasserfall Haugesund / Norwegen	-	-	- Passage - 14:00 23:00 Rundfahrt Haugesund, Skudeneshavn, Auf den Spuren der Wikinger	
Do 14.09.	Stavanger / Norwegen	07:00	14:00	Rundgang Stavanger, Stavanger und Umgebung	
Fr 15.09.	Kreuzen in der Schärenlandschaft Göteborg / Schweden	-	-	09:00 15:00 Panoramafahrt Göteborg, Altstadt Rundgang Göteborg, Landschaftsfahrt durch das nördliche Schärengebiet	
Sa 16.09.	Einfahrt in die Kieler Förde Kiel	-	-	09:00 -	
Ausschiffung ab ca. 9 Uhr					
↴ Schiff auf Reede, Ausbooten wetterabhängig					

### Im Reisepreis eingeschlossen:

- Schiffsreise in der gewählten Kabinenkategorie
- Ein- und Ausschiffungsgebühren, Hafentaxen
- Vollpension an Bord (auf Wunsch: Schonkost und vegetarisch)
- Alle Kabinen mit Sat-TV, Klimaanlage, Telefon, Safe und Obstkorb mit frischen Früchten
- Tischwein und Saft des Tages zu den Mittag- und Abendessen
- Willkommens- und Abschiedscocktail, Galadinner
- Bordveranstaltungen
- Kapitänsdinner
- Benutzung der Bordeinrichtungen und Liegestühle
- Praktische Phoenix-Tasche
- Bademäntel zur Benutzung
- Betreuung durch ein erfahrenes deutschsprachiges Reiseleiterteam
- Reiseleiter bzw. Länderinformationen
- rz-Reisebetreuung (ab 30 Personen)

### Unser Vorteil für Abonnenten, bei Vorlage des Abo-Ausweises (nicht bar auszahlfar):

- Bustransfer ab/bis Koblenz inklusive
- Preis für Nichtabonnenten: € 150,- pro Person

### Im Reisepreis nicht eingeschlossen:

- Ausgaben des persönlichen Bedarfs, wie Wäscherei, Telefon
- Ausflugsprogramme
- Trinkgelder nicht obligatorisch. Eine Extra-Belohnung ist jedoch willkommen und international üblich
- Reiseversicherungen, wie z.B. Kranken- / Unfall- und Reiserücktritts-kostenversicherung. Bitte lassen Sie sich bei Buchung beraten.

### Reisedokumente für deutsche Staatsbürger:

Deutsche Staatsbürger benötigen einen gültigen Personalausweis oder Reisepass.

### Impfbestimmungen für deutsche Staatsbürger gegen Covid-19:

Impfschutz für alle Gäste ab 12 Jahren notwendig! Sollte Ihre Grundimmunisierung (bestehend aus 2 Impfungen) länger als 3 Monate zum Abreisetermin her sein, ist eine Auffrischungsimpfung (Booster) oder ein Genesen-Nachweis (gültig ab 29 Tage bis 90 Tage nach dem positiven PCR-Testergebnis) zum Reiseantritt erforderlich. Verfügen Sie zusätzlich zur Grundimmunisierung über mindestens eine Auffrischungsimpfung, erfüllen Sie, unabhängig vom Datum dieser Impfung, unsere aktuellen Reisebestimmungen. Für den Check-In an Bord benötigen Sie Ihr EU

## Preise AMA 462

Alle Preise in € pro Person

Kat.	Kabinen	Lage	Deck	Preise
C	3-Bett 2)	außen	Promenade	899,-
H	2-Bett 1) 2)	außen	Promenade	1.299,-
I	2-Bett	außen	♣	1.299,-
J	2-Bett	außen	Neptun	1.349,-
JI	2-Bett zur Alleinbenutzung	außen	Neptun	1.999,-
K	2-Bett	außen	Saturn	1.399,-
L	Einzel	außen	Saturn	2.099,-
M	2-Bett 1)	außen	Orion	1.449,-
O	2-Bett	außen	Promenade	1.499,-
O1	2-Bett zur Alleinbenutzung	außen	Promenade	2.249,-
O+	2-Bett Superior, Privat-Veranda <sup>SILBER</sup>	außen	Promenade	1.699,-
P	2-Bett Superior, Balkon 1) <sup>SILBER</sup>	außen	Lido	1.999,-
P+	2-Bett Superior PLUS, Balkon <sup>SILBER</sup>	außen	Lido	2.199,-
Q	Einzel Superior, Balkon 2) <sup>SILBER</sup>	außen	Lido	3.299,-
R	2-Bett Superior, Balkon 1) <sup>SILBER</sup>	außen	Jupiter	2.199,-
S	2-Bett Suite, Balkon 2) <sup>SILBER</sup>	außen	Jupiter	2.499,-
T	2-Bett Junior-Suite, Balkon B) <sup>SILBER</sup>	außen	Panorama	2.599,-
T+	2-Bett Junior-Suite, Balkon 1) <sup>SILBER</sup>	außen	Lido	2.699,-
TS	2-Bett-Spa-Junior Suite, Balkon <sup>SILBER</sup>	außen	Panorama	2.799,-
U	2-Bett Suite, Balkon <sup>GOLD</sup>	außen	Jupiter	2.899,-
V	2-Bett Royal-Suite, Balkon 1) <sup>GOLD</sup>	außen	Jupiter	3.499,-

1) Zusatzbett für Erwachsene 500,-

Kinderpreis für ein Kind von 2-11 Jahren bei Unterbringung im Zusatzbett 1) 200,-

Jugendpreis für einen Jugendlichen von 12-19 Jahren bei Unterbringung im Zusatzbett 1) 300,-

2) leichte Sichtbehinderung

3) Sichtbehinderung

B) Kabinen Nr. 129 u. 130 sind behinderten/rollstuhlfreundlich, Ausstattung: Bad/DU/WC, SAT-TV mit DVD, Safe, Minibar, Fön und Bademantel  
♣: Glückskabinen (Kat. I). Wenn Sie uns die Kabinenwahl überlassen, sparen Sie Geld. Ihre Kabinennummer erhalten Sie mit den Reiseunterlagen. Die Unterbringung erfolgt in einer preislich höheren, in diesem Prospekt ausgewiesenen Kabinenkategorie.

### <sup>SILBER</sup> Phoenix-Silber-Service:

Bei Buchung einer Kabinenkategorie mit dem Logo „SILBER“ erwartet Sie der Phoenix-Silber-Service, wie z.B. separate Einschiffung in deutschen Häfen, Begrüßungsüberraschung, frische Blumen, Obstkorb, Kapitänsempfang, 1 Flasche Sekt zur Begrüßung.

### <sup>GOLD</sup> Phoenix-Gold-Service:

Bei Buchung einer Kabinenkategorie mit dem Logo „GOLD“ erwartet Sie der Phoenix-Gold-Service, wie z.B. separate Einschiffung in deutschen Häfen, Priorität bei Landgängen, Begrüßungsüberraschung, frische Blumen, Petitfour Kapitänsempfang, 1 Flasche Champagner zur Begrüßung, spezielles Kosmetik-Set im Bad, 1x Sekt-Kabinen-Frühstück pro Person/Reise.

Covid-19 Impfbefreiung mit QR-Code und ggfs. zusätzlich Ihr EU Covid-19 Genesenenzertifikat (jeweils digital oder in Papierform). Die Vorlage dieses Zertifikats bzw. dieser Zertifikate mit QR-Code ist seitens der Behörden zwingend erforderlich, andernfalls muss die Einschiffung verweigert werden. Zusätzlich wird ein zertifiziertes, negatives Antigen-Schnelltest-Ergebnis benötigt, das vom Einschiffungstag oder maximal vom Vortag sein darf. Für ungeimpfte Kinder unter 12 Jahren ist die Teilnahme mit einem zertifizierten, negativen Antigen-Schnelltest-Ergebnis möglich (vom Einschiffungstag oder maximal vom Vortag). Detaillierte Informationen erhalten Sie mit Ihren Reiseunterlagen. (Stand 10.08.2022. Änderungen vorbehalten.)

### Gesundheitsrisiken:

Der Reisende sollte sich ärztlichen Rat zu Gesundheitsrisiken einholen. Diese Reise kann u.U. für Gäste mit eingeschränkter Mobilität in Teilen nur bedingt geeignet sein. Es gibt ein gesondertes Hygienekonzept an Bord. Nähere Informationen hierzu erhalten Sie mit den Reiseunterlagen. ca. 10 Tage vor Reisebeginn.

### Ausflüge online buchbar:

Alle Ausflüge sind ab ca. 2 Monate bis 5 Tage vor Abreise im Internet unter [www.phoenixreisen.com](http://www.phoenixreisen.com), "Mein Phoenix" buchbar.

### Reise- und Geschäftsbedingungen:

Es gelten die allgemeinen Reise- und Geschäftsbedingungen von Phoenix Reisen sowie die Unterrichtung der Gäste einer Pauschalreise gemäß EU Richtlinie EU 2015/2302.

### Sicherungsschein:

Den Versicherungsschein erhalten Sie mit der Reisebestätigung. Eine Zahlung des Reisepreises mit Kreditkarte ist leider nicht möglich.