

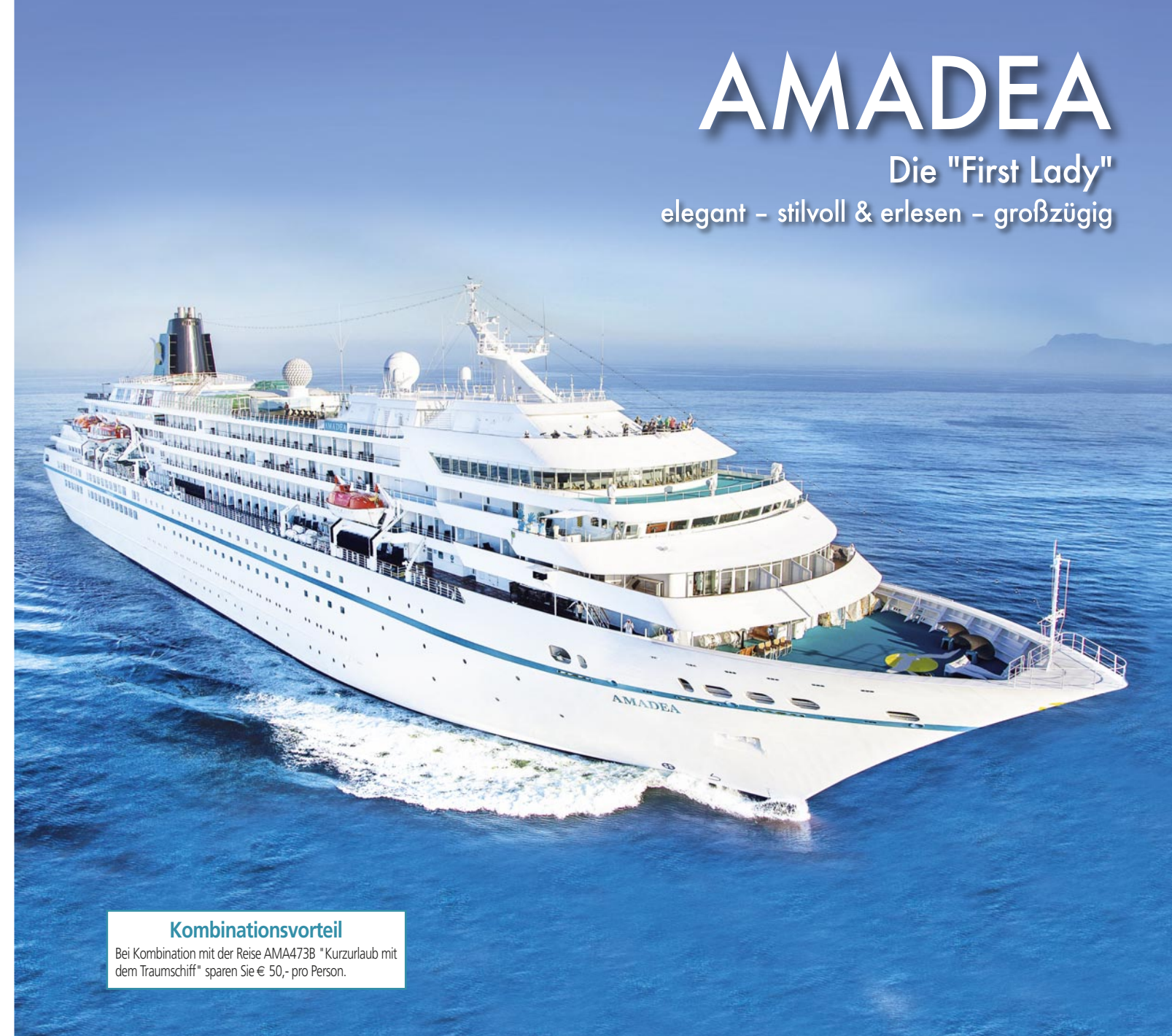
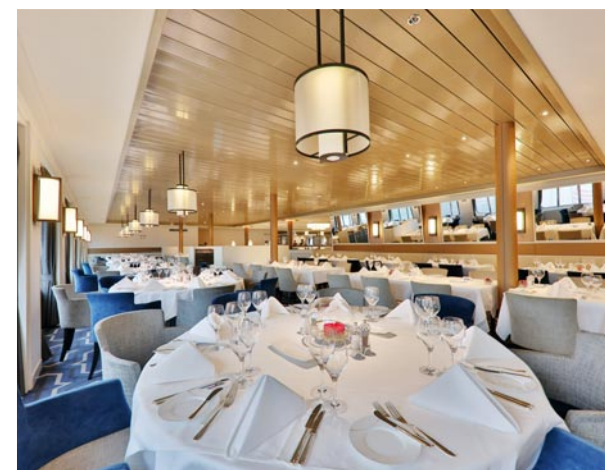
AMADEA

Die "First Lady"
elegant – stilvoll & erlesen – großzügig

Ihr schwimmendes First-Class-Hotel

MS Amadea auf einen Blick:

Größe:	29.000 BRZ
Länge:	193 m
Breite:	25 m
Tiefgang:	6,80 m
Decks/Stockwerke:	8
Baujahr:	1991 als Asuka, seit 2006 MS Amadea, regelmäßige Renovierungen, zuletzt Winte 2021/2022, nächste geplante Wertzeit April/Mai 2024
Antrieb:	Mitsubishi MAN, 2 x 11.700 PS
Stabilisatoren:	Flossenstabilisatoren Sperry Marine
Reisegeschwindigkeit:	14-18 Knoten
Reederei:	BSM/Zypern
Hotel:	sea chefs
Flagge:	Bahamas
Schiffsbesatzung:	ca. 315, meist europäisch und philippinisch (Offiziere zumeist deutsch und europäisch)
Passagiere:	maximal 570, meist deutsche Gäste
Klassifikation:	Lloyd's Register
Sat.-Kommunikation:	Navigation, Telefon, Internet
Netzspannung:	110 V Wechselstrom
Stromspannung Bad:	220 V / 110 V / 60 Hertz / 40 Watt
Landstrom:	ja
Bordwährung:	EURO, VISA, MasterCard und deutsche girocards werden akzeptiert, Abrechnung in EURO
Bordsprache:	deutsch
Reiseleitung:	deutsch, ca. 8-11 Reiseleiter
Restaurants:	2 gleichwertige Restaurants mit 620 Plätzen; eine lange Tischzeit, freie Platzwahl. Ab Mai 2024 zusätzlich mit Spezialitätenrestaurant "Pichler's"
Kabinenausstattung:	Alle Kabinen liegen außen, mit DU/WC (Kat. V Bad/DU/WC, Kat. T+ ab Mai 2024 DU/WC), Klimaanlage, Satelliten-TV (abhängig vom Fahrgebiet), Telefon, WLAN mit eigenem Endgerät (abhängig vom Fahrgebiet, nicht inkl.), Minibar, Safe, Fön, Bademäntel, viele Kabinen und Suiten mit privatem Balkon, davon 18 mit Privat-Veranda
Aufzüge/Lifts:	5
Rollstuhlfreundlich:	2 Kabinen (Junior-Suiten) behinderten-/rollstuhlfreundlich
Sport & Wellness:	1 kleiner Außenswimmingpool, Whirlpool, Joggingpfad, Golfanlage, Fitness-Center, große Wellness-Oase mit Spa-Bereich, Saunen, Erlebnisduschen, Eistempel, Dampfbad, Panorama-Ruheraum, Beauty-Salon und Massageabteilung (teils gegen Gebühr)



Kombinationsvorteil

Bei Kombination mit der Reise AMA473B "Kurzurlaub mit dem Traumschiff" sparen Sie € 50,- pro Person.

Leserreise der

Rhein-Zeitung
und ihrer Heimatausgaben

Ein langes Wochenende mit MS Amadea

AMA473A: 03.05. – 06.05.2024

Kabinenbeispiele



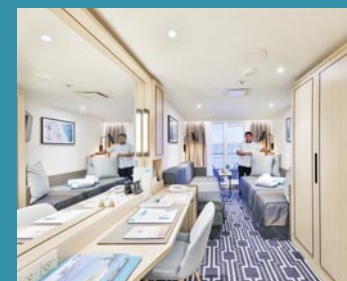
2-Bett-Junior-Suite, Balkon, Panorama-Deck (Kat. T)



2-Bett außen, Saturn-Deck (Kat. K, L), Orion-Deck (Kat. M)



2-Bett-Royal-Suite, Balkon, Jupiter-Deck (Kat. V)



2-Bett-Superior, Balkon, Promenaden-/Lido-/Jupiter-Deck (Kat. O+, P, R)

Beratung + Buchung:

rzleserreisen 

Schlossstr. 43-45 • 56068 Koblenz • Telefon 0261-1000-430 und -431

E-Mail: leserreisen@rz-reisen.de



List, Sylt

Stilvolles Reisen mit der "First Lady" der Meere

MS AMADEA hat eine Größe von fast 29.000 BRZ bei maximal 570 Passagieren. Luxuriös, großzügig, elegant und geräumig – eine echte "First Lady" der Kreuzfahrtschiffe.

Das Schiff verfügt über gut ausgestattete, großzügige Bars, Salons und Räumlichkeiten auf 8 Decks. 5 Bars, ein Aussichtssalon, Raucher-salon, Bibliothek, Kaminzimmer und Internet-Ecke, Rezeption, Shopping-Arkaden. Weiterhin gibt es eine Pianolounge, ein Kino, ein Schiffshospital mit Arztpraxis und einen doppelstöckigen Show- und Musiksalon, 5 Aufzüge verbinden die Decks untereinander. Wäsche- und Bügelservice, Kabinenservice für Getränke, Snacks und Frühstück. Modernes Spa mit ausgedehntem Wellnessbereich: Beautysalon, Fitnesscenter, große Massageabteilung, Dampfbad, mehrere Saunen und einen Panorama-Ruhebereich. Die Außendecks sind großflächig und bieten Sonnen- und Schattenplätze mit Liegestühlen für alle Gäste, Shuffleboard, geschütztes Terrassen-Heck mit Swimmingpool und Jacuzzi sowie eine Teakholz-Rundum-Promenade mit Joggingpfad. Besonderes Highlight ist die großzügige Garten- und Golfplatzlandschaft auf dem Sonnendeck. Zwei gleichwertige Restaurants "Vier Jahreszeiten" und "Amadea" stehen zur Auswahl, um Sie bei freier Platzwahl während langer Öffnungszeiten kulinarisch zu verwöhnen und ebenfalls mit dem neuen Spezialitäten-restaurant "Pichler's". Das Mittagessen wird im "Amadea" als reichhaltiges Schlemmerbuffet dargeboten. Der Tischwein ist zum Mittag- und Abendessen inklusive. Neben den Hauptmahlzeiten gibt es ein Frühstück-Frühstück, ein großes Frühstück mit kalten und warmen Speisen, die 11:00 Uhr-Bouillon, am Nachmittag Kaffee oder Tee mit Kuchen und einen leckeren Mitternachtssnack.

Selbstverständlich gehört zu einer Kreuzfahrt ein Captains Dinner im festlichen Rahmen. Besonders günstig sind auch die Nebenkosten, z.B. für Bargetränke (Bier vom Faß 0,3 l für € 2,50, Flasche Wasser 0,75 l für € 3,40). Trinkgelder sind nicht obligatorisch. MS Amadea bietet ein exzellentes Preis-Leistungs-Verhältnis, ganz nach dem Geschmack unserer deutschsprachigen Gäste.

Willkommen an Bord und genießen Sie Ihren Urlaub!

Ein langes Wochenende mit MS Amadea

- Der Mai macht's: mit MS Amadea auf nagelneuer MiniCruise
- Entspannter Besuch bei den dänischen Nachbarn
- Bordgenuss und Dünenstrand - Amadeas Vorzüge und der Inselzauber von Sylt

Haben Sie Lust auf einen Kurzurlaub im Wonnemonat Mai? Dann freuen Sie sich auf Urlaub einmal anders an Bord von MS Amadea! Unser Traumschiff begibt sich auf einen ganz neu aufgelegten Wochenendtrip. Freitags geht es los in der Hansestadt Hamburg mit Kurs durch die Elbe in die Nordsee. Samstags erreichen Sie Esbjerg, haben Gelegenheit, das einzige Hafendörfchen an Dänemarks Westküste zu erkunden oder unternehmen einen Ausflug in die nähere Umgebung, zum Beispiel ins mittelalterliche Ribe.

Über Nacht gelangen Sie entspannt nach Sylt und das Schiffsteam landet nach Möglichkeit im Örtchen List an. Die Lieblingsinsel der Deutschen bietet viele Möglichkeiten, sei es ein Dünenspaziergang, ein Shoppingbummel mit Einker oder die Inselerkundung. Abends schippern Sie wieder durch die Deutsche Bucht, bevor Ihr Kapitän Kurs in die Elbe und auf Hamburg nimmt.

Neben den Landgängen wird unser Amadea-Team rund um Kapitän Robert Fronenbroek, Kreuzfahrtdirektor Holger Winkler und Hotelmanager Robertino Georgescu für viel Bordgenuss und Programmabwechslung sorgen. Genießen Sie unser Schiff, Ihre Unterkunft sowie die exquisite Küche und die ausgesuchte Unterhaltung.



Im Reisepreis eingeschlossen:

- Schiffsreise in der gewählten Kabinen-Kategorie
- Ein- und Ausschiffungsgebühren, alle Hafentaxen
- Vollpension mit Menüwahl an Bord
- Spezialitätenrestaurant "Pichler's"
- Tischwein und Saft des Tages zu den Hauptmahlzeiten
- Frühstücksteher- und Langschläfer-Frühstück, 11-Uhr-Bouillon, nachmittags Tee und Kaffee mit Gebäck, Mitternachts-Imbiss od. Buffet
- In allen Bars oder Ihrer Kabine zwischen 10:00 und 24:00 Uhr Hamburger, Hot Dogs und Pizza
- Kabinenservice mit Frühstück und kleinen Gerichten
- Willkommenscocktail, Abschiedsparty, Captains Dinner mit festlichem Menü
- Tagesprogramme wie z.B. Tanzkurse, Kreativkurse (Malen, Basteln), Lektorate, Sprachkurse, Sternenkunde, Sportangebote, Bingo, Kommunikations-Kurse u.v.m.
- Abendveranstaltungen wie z.B. Musik- und Showprogramme; Kino, Themenpartys
- Benutzung der Sport- und Wellness-Einrichtungen wie Fitness-Studio, Sauna, Dampfbad und Whirlpool, Swimmingpool sowie Liegen an Deck. Wellness- und Sportprogramme wie z.B. Gymnastik, Aerobic, Jogging, Yoga, Stretching, Muskelentspannung
- Nutzung des Golfgartens
- Bademäntel in der Kabine zur Benutzung an Bord
- Obstkorb in der Kabine (auf Wunsch tägliche Auffüllung)
- Betreuung durch erfahrenes Phoenix-Reiseleiter- und Gastgeber-Team
- Praktische Phoenix-Tasche
- Reiseführer bzw. Länderinformationen (erhalten Sie mit den Reisedokumenten)
- Audio-Systeme bei Ausflugsteilnahme
- rz-Reisebetreuung (ab 30 Personen)



Esbjerg

AMA473A: 03.05. – 06.05.2024 (4 Tage/3 Nächte)				
2024	Hafen	An	Ab	Ausflugsbeispiele
Fr	03.05. Hamburg Altena – Einschiffung ab ca. 15 Uhr			
	Hamburg	-	18:00	
	Kreuzen im Unterlauf der Elbe	-	-	
Sa	04.05. Esbjerg / Dänemark	12:00	20:00	Ribe mit Freizeit, Fanø, Ribe
So	05.05. List / Sylt (↓ t)	13:00	20:00	Spaziergänge, Strand & Baden
Mo	06.05. Hamburg Altena	09:00	-	
	Ausschiffung			

Unser Vorteil für Abonnenten, bei Vorlage des Abo-Ausweises (nicht bar auszahlfar):

- Bustransfer ab/bis Koblenz inklusive

Preis für Nichtabonnenten: € 170,- pro Person

Im Reisepreis nicht eingeschlossen:

- Ausgaben des persönlichen Bedarfs wie Wäscherei, Telefon, WLAN usw.
- Ausflugsprogramme
- Trinkgelder nicht obligatorisch. Eine Extra-Belohnung ist jedoch willkommen und international üblich
- Reiseversicherungen wie z.B. Kranken- / Unfall- und Reiserücktritts-kostenversicherung. Bitte lassen Sie sich bei Buchung beraten.

Reisedokumente für deutsche Staatsbürger:

Deutsche Staatsbürger benötigen einen gültigen Personalausweis oder Reisepass.

Impfbestimmungen für deutsche Staatsbürger:

Keine Impfungen vorgeschrieben. (Stand Februar 2024)

Gesundheitsrisiken:

Der Reisende sollte sich ärztlichen Rat zu Gesundheitsrisiken einholen. Diese Reise kann u.U. für Gäste mit eingeschränkter Mobilität in Teilen nur bedingt geeignet sein.

Ausflüge online buchbar:

Alle Ausflüge sind ab ca. 4-2 Monate bis spätestens 5 Tage vor Abreise im Internet unter www.phoenixreisen.com, "Mein Phoenix", buchbar. Die Zahlung erfolgt an Bord.

Reise- und Geschäftsbedingungen:

Es gelten die allgemeinen Reise- und Geschäftsbedingungen von Phoenix Reisen sowie die Unterrichtung der Gäste einer Pauschalreise gemäß EU Richtlinie EU 2015/2302.

Preise				AMA473A
Alle Preise in € pro Person				
Kat.	Kabinen	Lage	Deck	Preis
C	3-Bett 2)	außen	Promenade	499
H	2-Bett 1) 2)	außen	Promenade	599
I	2-Bett	außen	♣	599
J	2-Bett	außen	Neptun	619
J1	2-Bett zur Alleinbenutzung	außen	Neptun	899
K	2-Bett	außen	Saturn	649
L	2-Bett zur Alleinbenutzung	außen	Saturn	949
M	2-Bett 1)	außen	Orion	699
O	2-Bett	außen	Promenade	729
O1	2-Bett zur Alleinbenutzung	außen	Promenade	1.049
O+	2-Bett Superior, Privat-Veranda	außen	Promenade	799
P	2-Bett Superior, Balkon	außen	Lido	899
Q	2-Bett Superior zur Alleinbenutzung, Balkon 2)	außen	Lido	1.399
R	2-Bett Superior, Balkon 1)	außen	Jupiter	949
S	2-Bett Suite, Balkon 1) 2)	außen	Jupiter	1.099
T	2-Bett Junior-Suite, Balkon B) 1)	außen	Panorama	1.199
TS	2-Bett-Spa-Junior Suite, Balkon 1)	außen	Panorama	1.299
U	2-Bett Suite, Balkon 1)	außen	Jupiter	1.399
V	2-Bett Royal-Suite, Balkon 1)	außen	Jupiter	1.499
1) Preis für Erwachsene im Zusatzbett				200
Kinderpreis für ein Kind von 2-11 Jahren bei Unterbringung im Zusatzbett				150
Jugendpreis für einen Jugendlichen von 12-19 Jahren bei Unterbringung im Zusatzbett				150

1) Einige dieser Kabinen verfügen über ein Zusatzbett (einklappbares, zusätzliches Oberbett). Viele Suiten der Kategorien S, T, TS, U und V verfügen über ein Schlafsofa bzw. ein großes Schlafsofa für 1-2 Personen. Reservierung ist nur möglich bei Buchung der gesamten Kabine.

2) Sichtbehinderung

B) Kabinen Nr. 129 und 130 (Kat. T) sind behinderten/rollstuhlfreundlich

♣ Glückskabinen (Kat. I). Wenn Sie sich für die Buchung einer Glückskabine entscheiden, sparen Sie Geld. Die Unterbringung erfolgt in einer preislich höheren Kabinenkategorie (ab Kat. J) nach Verfügbarkeit, ohne Wahlmöglichkeit. Ihre Kabinen-Nr. erhalten Sie spätestens bei der Einschiffung.

Phoenix-Gold-Service:

Bei Buchung einer Kabinenkategorie mit dem Phoenix-Gold-Logo erwartet Sie der Phoenix-Gold-Service, wie z.B. separate Einschiffung in deutschen Häfen, Begrüßungsüberraschung, frische Blumen, 1 Flasche Champagner, Minibar mit Getränkeauswahl inklusive, 3 GB Internetzugang frei, 2 hochwertige Ferngläser pro Kabine zur Benutzung an Bord, Priorität bei Landgängen, ein spezielles Kosmetik-Set im Bad.

Phoenix-Silber-Service:

Bei Buchung einer Kabinenkategorie mit dem Phoenix-Silber-Logo erwartet Sie der Phoenix-Silber-Service, wie z.B. separate Einschiffung in deutschen Häfen, Begrüßungsüberraschung, frische Blumen, 1 Flasche Sekt.

Sicherungsschein:

Den Sicherungsschein erhalten Sie mit der Reisebestätigung. Die Zahlung des Reisepreises mit Kreditkarte ist leider nicht möglich.

Veranstalter der Reise: Phoenix Reisen GmbH, Pfälzer Str. 14, 53111 Bonn