



MS ANESHA



Ihr Schiff:

Elegante Räumlichkeiten auf 4 Passagier-decks verteilt • Stilvoll eingerichtete Panorama-Lounge mit Bar • Panorama-Restaurant "Vier Jahreszeiten" (eine Tischzeit) • Elegante Heckbar mit Außenterrasse, je nach Route auch mit à la carte-Restaurant • Atrium-Lobby mit Rezeption • Kl. Boutique und Ausflugsbüro • Kleine Bibliothek • Lift • Sauna • Dampfbad • Kleiner Fitnessbereich • Fahrradverleih • Friseur • Wäscheservice • Großflächiges Sonnendeck mit kleinem Pool, Liegestühle, Sitzgruppen, Schattenplätze und Sitzterrasse vorne sowie Barservice • Kleine Aussichtsterrasse am Bug • WLAN (kostenpflichtig), je nach Fahrgebiet kann es ggf. zu Ausfällen/Störungen kommen.

Ihre Kabine:

Alle Kabinen liegen außen, sind sehr komfortabel und luxuriös ausgestattet • Alle Kabinen auf dem Orion- und Saturndeck mit französischem Balkon, auf dem Neptundeck mit kleinen Fenstern (nicht zu öffnen), Dusche/WC, Fön, individuell regulierbare Klimaanlage, SAT-TV (Flachbildschirm), Radio, Minibar, Nespresso-Kaffeemaschine, Safe, Telefon, kleine Tageszeitung, Stromspannung 230 V Wechselstrom. Die Betten lassen sich wahlweise als Doppel- oder Einzelbetten stellen.

Bordleben:

Sportlich-elegante Atmosphäre • Legere Kleidung, zum Kapitän-Empfang kleiden sich unsere Gäste gerne etwas eleganter (keine Abendgarderobe) • Bordsprache Deutsch • Bordwährung EURO, Girocard sowie Kreditkarten VISA/MasterCard werden akzeptiert • Erfahrene Phoenix-Kreuzfahrleitung.

Verpflegung:

Vollpension • Reichhaltiges Frühstücksbuffet • Mehrgängiges Mittag- und Abendessen •

Nachmittagskaffee/Tee und Gebäck • Mitternachtsnack • Spezialitäten-Restaurant am Heck • An Flusstagen 11-Uhr-Boullion • Gehobene europäische Küche mit regionalen und saisonalen Spezialitäten.

Unterhaltung:

Themenabende • Tanz- oder Live-Musik • Bibliothek/Lesecke • Brett- und Kartenspiele • Bordspiele, Quizabende • Folklore-/musikalische Darbietungen (je nach Reiseroute) • Während der Übernachtungsstopps geht Ihr Schiff meistens in einem Ort vor Anker, der zum Abendspaziergang einlädt.

Rauchen an Bord:

Wir bitten um Verständnis, dass Rauchen auf unseren Flussschiffen nur in den gekennzeichneten und festgelegten Bereichen auf den Außendecks gestattet ist. Wir folgen damit den nationalen und internationalen Bestrebungen und der gültigen Gesetzgebung zum Schutz der Nichtraucher. Auch in Ländern, in denen zum Zeitpunkt der Drucklegung das Rauchen noch nicht eingeschränkt ist, ist das Rauchen von Zigaretten, Zigarren und Pfeifen nur in den gekennzeichneten Bereichen auf den Außendecks gestattet.

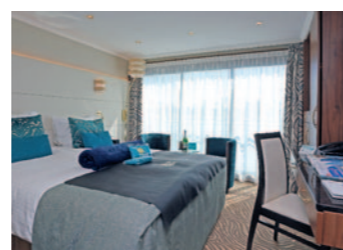
Ausflüge:

Die organisierten Landausflüge können ca. 2 Monate vor Abreise vorab online unter www.PhoenixReisen.com, "Mein Phoenix" oder nach Verfügbarkeit zu Beginn Ihrer Reise an Bord gebucht werden. Die Zahlung erfolgt an Bord.

*Willkommen an Bord,
genießen Sie Ihren Urlaub.*

Das ist alles inklusive

- Schiffsreise, Ein- und Ausschiffungsgebühren, sämtliche Hafen- und Schleusengebühren.
- Vollpension.
- Willkommenscocktail, Begrüßungsdrink.
- Kapitän-Empfang.
- Benutzung der Schiffeinrichtungen wie Fitnessbereich, Sauna, Dampfbad, Sonnenliegen, Bibliothek/Lesecke, Karten- und Brettspiele u.v.m.
- Animationsprogramme, regionale Künstlerauftritte an Bord, Folklore, Bingo, Diskussionsrunden sowie Bordveranstaltungen je nach Reiseroute.
- Betreuung durch eine erfahrene deutschsprachige Phoenix-Kreuzfahrleitung.
- Kleine Tageszeitung.
- Phoenix-Rucksack.
- Speziell für Ihre Reise zusammengestellte Reiseführer bzw. Länderinformationen erhalten Sie mit den Reisedokumenten.
- Bei Ausflugsteilnahme kostenlose funkgesteuerte Audioempfänger inklusive Kopfhörer der neusten Generation.

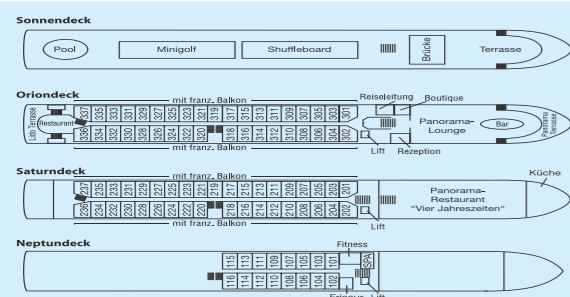


Technische Daten

Länge: 135 m
Breite: 11,40 m
Tiefgang: 1,50 m
Reederei: Scylla AG, Basel
Hotelbetrieb: sea chefs
Flagge: Schweiz
Passagierzahl: 180
Schiffscrew: 40
Decks: 4
Kabinengröße: 17 m² (Zweibettkabinen)
 18,5 m² (Suiten)

Alle technischen Daten sind ca. Angaben.

Deckplan



Leserreise der
Rhein-Zeitung
 und ihrer Heimatausgaben

Donauharmenie

ANE 164: 17.05. - 24.05.2020
 ANE 179: 30.08. - 06.09.2020

Beratung + Buchung:

rzleserreisen 

Schlossstr. 43-45 • 56068 Koblenz • Telefon 0261-1000-430 und -431
 E-Mail: leserreisen@rz-reisen.de

MS Anesha

Ein Schiff zum Wohlfühlen - zum günstigen Preis



Donaubarmonie

Passau – Wien – Budapest – Passau

- Romantische Weinorte und reizvolle Landschaften
- Städte-Highlights wie Budapest, Bratislava und Wien
- Viel Kultur und Erholung an Bord



In einer Woche erleben Sie mit unserem luxuriösen Flussschiff MS Anesha die Höhepunkte links und rechts der Donau. Einmal Ihre Koffer ausgepackt kann die Erholung beginnen. Zum Auftakt fahren Sie durch die wunderschöne Wachau und besuchen den hübschen Weinort Dürnstein. Anschließend stehen Städtehigh-

lights wie Wien, Budapest und Bratislava auf dem Programm. Ihre herzliche Crew heißt Sie nach jeder Besichtigung mit einem hervorragenden Service und köstlichen Leckereien willkommen. Lassen Sie sich von der Schönheit der Donau mit unserem Premium-Flaggschiff überzeugen.



ANE 164: 17.05.-24.05.2020 (8 Tage/7 Nächte)
ANE 179: 30.08.-06.09.2020 (8 Tage/7 Nächte)

2020	Stationen/Flusspassagen	An	Ab	Ausflugangebot
So.	Passau, Einschiffung ab 14:30 Uhr			
	Passau		15:30	
	Schlögener Schlinge	- Passage -		
Mo.	Dürnstein (Österreich)	07:00	13:00	
	Flussfahrt durch das Tullner Becken	-	-	
	Wien	19:30	-	Schönheiten der Wachau 29,- Abendkonzert ab 45,- Lichterfahrt mit Hofburg 25,-
Di.	Wien	-	18:00	Panoramafahrt mit Foto- stopp Schönbrunn 25,- Prater und Heuriger 45,-
Mi.	Esztergom (Ungarn)	07:30	08:30	Donauknie 29,-
	Budapest	13:00	-	Stadtrundfahrt 29,- Budapest per U-Bahn und zu Fuß 29,- Budapest bei Nacht 39,-
Do.	Budapest	-	14:00	Puszta-Gestüt 39,- Budaer Berge 26,- Helikopterflug 349,-
Fr.	Bratislava (Slowakei)	08:00	14:00	Stadtbesichtigung 25,- Oldtimerfahrt zur Burg 25,-
Sa.	Flussfahrt durch die Wachau	-	-	
	Melk (Österreich)	08:00	14:00	Stift Melk 29,-
So.	Passau	09:00	-	
	Ausschiffung bis ca. 10:00 Uhr			

Alle Ausflugspreise sind ca. Preise in EURO.

Im Reisepreis eingeschlossen:

- Flussreise in der gewählten Kabinenkategorie
- Vollpension an Bord, beginnend mit dem Abendessen des ersten Tages und endend mit dem Frühstück am letzten Tag
- Willkommenscocktail
- Benutzung der Bordeinrichtungen und Liegestühle
- Ein- und Ausschiffungsgebühren, Hafentaxen
- Betreuung durch eine erfahrene, deutschsprachige Phoenix-Reiseleitung
- Reiseführer bzw. Länderinformationen
- zusätzliche rz-Reisebetreuung ab 30 Personen

Unser Vorteil für Abonnenten, bei Vorlage des Abo-Ausweises (nicht bar auszahlbar):
• Bustransfer ab/bis Koblenz inklusive.
Preis für Nichtabonnenten: € 140,- pro Person.

Nicht eingeschlossen:

- Ausgaben des persönlichen Bedarfs, wie Wäscherei, Telefon
- Ausflugsprogramme
- Trinkgelder nicht obligatorisch, jedoch bei gutem Service willkommen und international üblich.

Preise

8 Tage inkl. Vollpension, je Person in EURO

Kat.	Kabinen	Deck	Preis
A	Dreibett	Saturndeck (franz. Balkon)	999,-
B	Zweibett 1)	Neptundeck	1.099,-
C	Zweibett	Neptundeck	1.199,-
D	Zweibett	Saturndeck (franz. Balkon)	1.399,-
E	Zweibett	Oriondeck (franz. Balkon) ^{SILBER}	1.499,-
F	Zweibett Suite	Saturndeck (franz. Balkon) ^{GOLD}	1.699,-
G	Zweibett Suite	Oriondeck (franz. Balkon) ^{GOLD}	1.799,-
H	Einzel 2)	Neptundeck	1.699,-
I	Einzel 2)	Saturndeck (franz. Balkon)	1.999,-

Alle Kabinen liegen außen und sind mit DU/WC, TV, Radio, Minibar, Nespresso-Kaffeemaschine, Safe ausgestattet, auf dem Saturn-/Oriondeck mit französischem Balkon.

1) achtern 2) Zweibett zur Alleinbenutzung

^{SILBER} Bei Buchung einer Kabine der Kategorie E erwartet Sie der Phoenix-Silber-Service. Sie erhalten 1 Flasche Sekt, Begrüßungsüberraschung und Pralinen.

^{GOLD} Bei Buchung einer Kabine der Kategorien F, G erwartet Sie der Phoenix-Gold-Service. Sie erhalten 1 Flasche Champagner, Begrüßungsüberraschung, Pralinen, 2 Ferngläser zur Benutzung und ein spezielles Kosmetik-Set.

- Reiseversicherungen, wie z.B. Kranken-, Unfall- und Reiserücktrittskostenversicherung. Bitte lassen Sie sich bei Buchung beraten.

Reisedokumente für deutsche Staatsbürger:

Deutsche Staatsbürger benötigen einen gültigen Personalausweis.

Gesundheitsrisiken:

Der Reisende sollte sich ärztlichen Rat zu Gesundheitsrisiken einholen. Diese Reise kann u.U. für Gäste mit eingeschränkter Mobilität in Teilen nur bedingt geeignet sein.

Ausflüge online buchbar:

Die Ausflüge sind ab ca. 2 Monate bis 5 Tage vor Abreise ausschließlich im Internet online buchbar: www.PhoenixReisen.com, unter "Mein Phoenix".

Reise- und Geschäftsbedingungen:

Es gelten die allgemeinen Reise- und Geschäftsbedingungen von Phoenix Reisen sowie die Unterrichtung der Gäste einer Pauschalreise gemäß EU Richtlinie EU 2015/2302.

Sicherungsschein:

Den Sicherungsschein erhalten Sie mit der Reisebestätigung. Eine Zahlung des Reisepreises mit Kreditkarte ist nicht möglich.