



MS ASARA



Ihr Schiff:

Geschmackvolle Räumlichkeiten auf 4 Passagierdecks • Stilvoll eingerichtete Panorama-Lounge mit Bar • Panorama-Restaurant "Vier Jahreszeiten" (eine Tischzeit) • Elegante Heckbar mit Spezialitäten-Restaurant • Bibliothek • Lift • Sauna • Wäscheservice • Großflächiges Sonnendeck mit kleinem Pool, Shuffleboard, Liegestühle, Sitzgruppen, Schattenplätze und Sitzterrasse vorne inkl. Barbecue, kl. Fitnessbereich • WLAN (kostenpflichtig), je nach Fahrgelände kann es ggf. zu Ausfällen/Störungen kommen.

Ihre Kabine:

Alle Kabinen liegen außen, sind sehr komfortabel und luxuriös eingerichtet. Alle Kabinen auf dem Orion- und Saturndeck mit französischem Balkon, auf dem Neptundeck mit kleinen Fenstern (nicht zu öffnen) • Dusche/WC, Fön, SAT-TV (Flachbildschirm), Radio, Minibar, Nespresso-Kaffeemaschine, Safe, Telefon, kleine Tageszeitung, individuell regulierbare Klimaanlage • Stromspannung 230 V Wechselstrom • Die Betten auf dem Saturn- und Oriondeck lassen sich wahlweise als Doppel- oder Einzelbetten stellen.

Bordleben:

Gemütliche und ungezwungene Atmosphäre • Legere Kleidung, zum Kapitänabend kleiden sich unsere Gäste gerne etwas eleganter (keine Abendgarderobe) • Bordsprache Deutsch • Bordwährung EURO, Girocard sowie Kreditkarten VISA/MasterCard werden akzeptiert • Erfahrene Phoenix- Reiseleitung.

Verpflegung:

Vollpension • Reichhaltiges Frühstücksbuffet • Mehrgängiges Mittag- und Abendessen • Nachmittagskaffee/Tee und Gebäck • Mitter-

nachtsnack • 11-Uhr-Bouillon an Flusstagen • Gehobene europäische Küche.

Unterhaltung:

Themenabende • Tanz- oder Live-Musik • Bibliothek • Brett- und Kartenspiele • Bordspiele, Quizabende • Folklore-/musikalische Darbietungen (je nach Reiseroute) • Während der Übernachtungsstopps geht Ihr Schiff meistens in einem Ort vor Anker, der zum Abendspaziergang einlädt.

Rauchen an Bord:

Wir bitten um Verständnis, dass Rauchen auf unseren Flussschiffen nur in dem gekennzeichneten Bereich auf dem Sonnendeck gestattet ist. Wir folgen damit den nationalen Bestrebungen und der gültigen Gesetzgebung zum Schutz der Nichtraucher. Auch in Ländern, in denen zum Zeitpunkt der Drucklegung das Rauchen noch nicht eingeschränkt ist, ist das Rauchen von Zigaretten, Zigarren und Pfeifen nur in den gekennzeichneten Bereichen auf dem Sonnendeck gestattet.

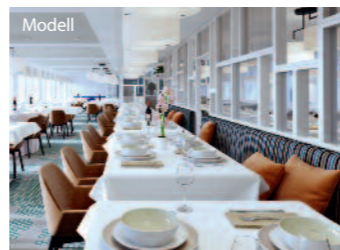
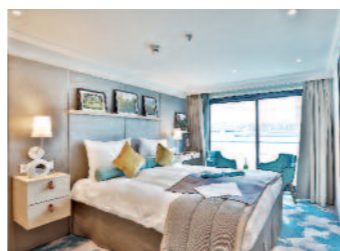
Ausflüge:

Die organisierten Landausflüge können 2 Monate vor Abreise vorab online unter www.PhoenixReisen.com, unter "Mein Phoenix" oder nach Verfügbarkeit zu Beginn Ihrer Reise an Bord gebucht werden. Die Zahlung erfolgt an Bord.

*Willkommen an Bord,
genießen Sie Ihren Urlaub.*

Das ist alles inklusive

- Schiffsreise, Ein- und Ausschiffungsgebühren, sämtliche Hafen- und Schleusengebühren.
- Vollpension.
- Willkommenscocktail, Begrüßungsdrink.
- Kapitäns-Empfang und Captain's Dinner mit festlichem Menü.
- Benutzung der Schiffeinrichtungen wie Pool, Sonnenliegen, Bibliothek, Karten- und Brettspiele u.v.m.
- Animationsprogramme, Folklore, Bingo, Diskussionsrunden sowie Bordveranstaltungen, Musikprogramme, Vorträge, Videofilme – je nach Reiseroute.
- Betreuung durch eine erfahrene deutschsprechende Phoenix-Reiseleitung.
- Kleine Tageszeitung.
- Phoenix-Rucksack.
- Speziell für Ihre Reise zusammengestellte Reiseführer bzw. Länderinformationen erhalten Sie mit den Reisedokumenten.



Technische Daten

- Länge:** 135 m
Breite: 11,40 m
Tiefgang: 1,60 m
Reederei: Rijfers Nautical Management BV
Hotelbetrieb: sea chefs
Flagge: Malta
Passagierzahl: 190
Schiffscrow: 40
Decks: 4
Kabinengröße: 12 m² (Neptundeck)
 15,5-16 m² (Saturn-/Oriondeck)
 17 m² (de Luxe)

Alle technischen Daten sind ca. Angaben.



Leserreise der
Rhein-Zeitung
 und ihrer Heimatausgaben

Advent-Shopping in Amsterdam

ASA 079: 27.11.-30.11.2018
 ASA 084: 12.12.-15.12.2018

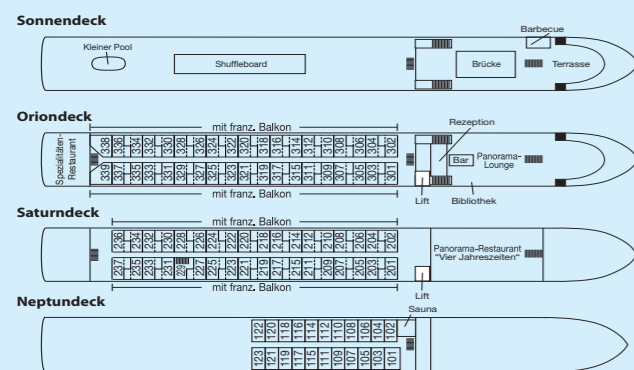
Beratung + Buchung:

rzleserreisen



Schlossstr. 43-45 • 56068 Koblenz • Telefon 0261-1000-430 und -431
 E-Mail: leserreisen@rz-reisen.de

Deckplan



MS Asara

Ein Schiff zum Wohlfühlen - für gehobene Ansprüche

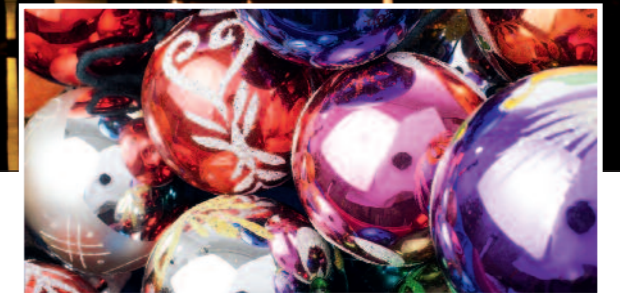


Advent-Shopping in Amsterdam Köln – Amsterdam – Nijmegen – Köln



Für viele Menschen gilt die Vorweihnachtszeit als eine der schönsten des Jahres. Überall werden Marktplätze und Straßenzüge festlich geschmückt, Landschaften werden mit einem ersten Winterkleid überzogen.

Adventsshopping und Besichtigung der Städte Amsterdam und Nijmegen stehen auf dem Programm. Erleben Sie die ganz besondere Stimmung in dieser Jahreszeit mit einem "Urlaub zwischendurch" und lassen sich an Bord eines unserer Kreuzfahrtschiffe verwöhnen. Eine schönere Auszeit und gleichzeitige Einstimmung auf die Festtage kann es nicht geben.



ASA 079: 27.11.-30.11.2018 (4 Tage)
ASA 084: 12.12.-15.12.2018 (4 Tage)

2018	Stationen/Flusspassagen	An	Ab	Ausflugsangebot
Anreise				
1.Tag:	Köln, Einschiffung ab 14:30 Uhr			
	Köln	-	15:30	
	Düsseldorfer Altstadt	-	Passage -	
2.Tag:	Fahrt auf dem			
	Amsterdam-Rhein-Kanal			
	Amsterdam (Niederlande)	10:00	23:30	Grachtenfahrt 25,- Amsterdam bei Nacht 35,-
3.Tag:	Nijmegen	09:00	15:00	Stadtrundgang 18,-
4.Tag:	Köln	09:00	-	
Ausschiffung bis ca. 10.00 Uhr				
Rückreise				
Alle Ausflugspreise sind ca. Preise in EURO.				

Im Reisepreis eingeschlossen:

- Flussreise in der gewählten Kabinenkategorie
- Vollpension an Bord, beginnend mit dem Abendessen des ersten Tages und endend mit dem Frühstück am letzten Tag
- Willkommenscocktail
- Benutzung der Bordeinrichtungen und Liegestühle
- Ein- und Ausschiffungsgebühren, Hafentaxen
- Betreuung durch eine erfahrene, deutschsprachige Phoenix-Reiseleitung
- Reiseführer bzw. Länderinformationen

Unser Vorteil für Abonnenten bei Vorlage des Abo-Ausweises (nicht in bar auszahlbar):

- Bustransfer Koblenz – Köln und zurück kostenlos.
- Preis für Nichtabonnenten € 40,- pro Person

Nicht eingeschlossen:

- Ausgaben des persönlichen Bedarfs, wie Wäscherei, Telefon
- Ausflugsprogramme
- Trinkgelder nicht obligatorisch, jedoch bei gutem Service willkommen und international üblich.
- Reiseversicherungen, wie z.B. Kranken- / Unfall- und Reiserücktrittskostenversicherung. Bitte lassen Sie sich bei Buchung beraten.

Preise

4 Tage inkl. Vollpension, je Person in EURO

Kat.	Kabinen	Deck	Preis
A	Dreibett	Neptundeck	249,-
B	Zweibett 1)	Neptundeck	299,-
C	Zweibett	Neptundeck	349,-
D	Zweibett	Saturndeck (franz. Balkon)	399,-
E	Zweibett	Oriondeck (franz. Balkon) <small>SILBER</small>	449,-
F	Zweibett de Luxe	Oriondeck (franz. Balkon) <small>GOLD</small>	599,-
G	Einzel	Neptundeck	399,-
H	Einzel	Saturndeck (franz. Balkon)	499,-

Alle Kabinen liegen außen und sind mit DU/WC, TV, Radio, Minibar, Nespresso-Kaffeemaschine, Safe ausgestattet, auf dem Saturn- und Oriondeck mit französischem Balkon.

1) achtern

SILBER Bei Buchung einer Kabine der Kategorie E erwartet Sie der Phoenix-Silber-Service. Sie erhalten 1 Flasche Sekt, Begrüßungsüberraschung und Pralinen.

GOLD Bei Buchung einer Kabine der Kategorie F erwartet Sie der Phoenix-Gold-Service. Sie erhalten 1 Flasche Champagner, Begrüßungsüberraschung, Pralinen, 2 Ferngläser zur Benutzung, ein spezielles Kosmetik-Set und Kapitänsempfang.

Reisedokumente:

Deutsche Staatsbürger benötigen einen gültigen Personalausweis.

Ausflüge online buchbar:

Die Ausflüge sind 2 Monate vorher ausschließlich im Internet online buchbar: www.PhoenixReisen.com, unter "Mein Phoenix".

Reise- und Geschäftsbedingungen:

Es gelten die allgemeinen Reise- und Geschäftsbedingungen von Phoenix Reisen GmbH, Bonn.

Sicherungsschein:

Den Sicherungsschein erhalten Sie mit der Reisebestätigung.